

Mint & Machine

実物大の型紙

MM003-Cut&Sew-LL

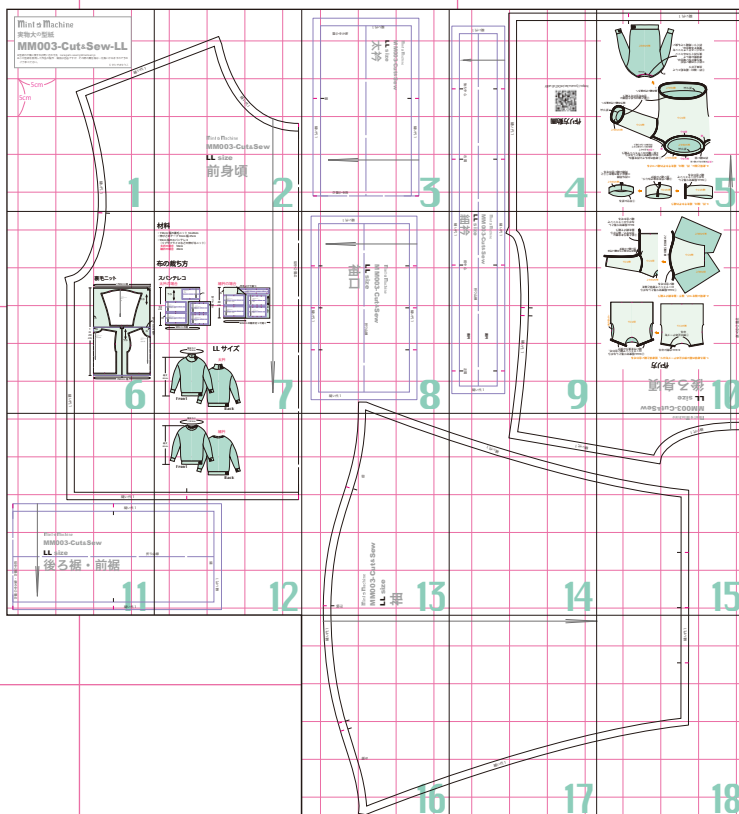
※型紙の不備に関するお問い合わせ先：katagami-sewing@memoad.jp

※この型紙を使用した作品の製作・販売は自由ですが、その際の責任等は一切負いかねますので予めご了承ください。

© かたやまゆうこ

5cm
5cm

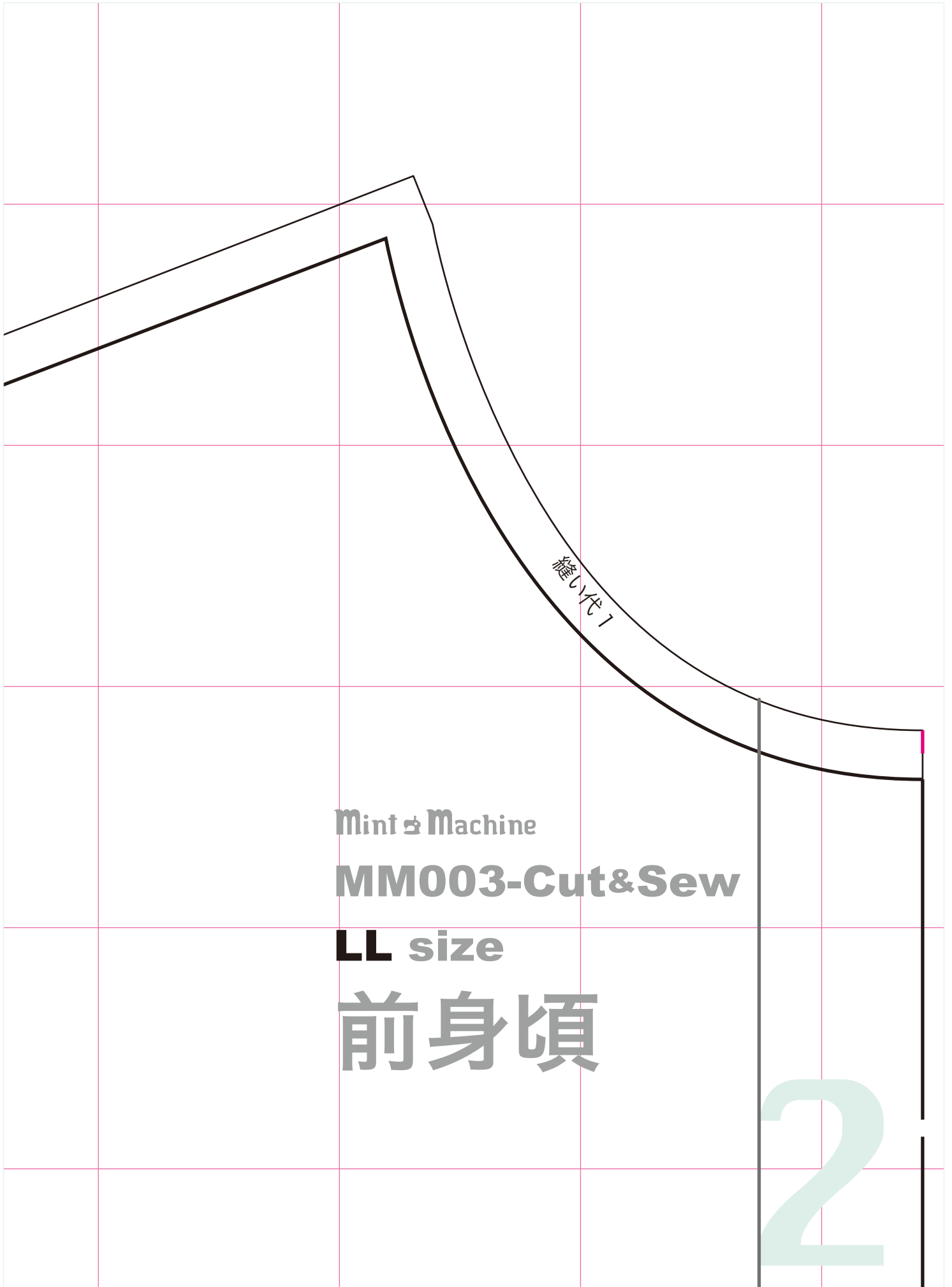
型紙貼り合わせ完成図



縫い代 1

縫い代 1

1



縫い代 1

Mint & Machine

MM003-Cut&Sew

LL size

前身頃

2

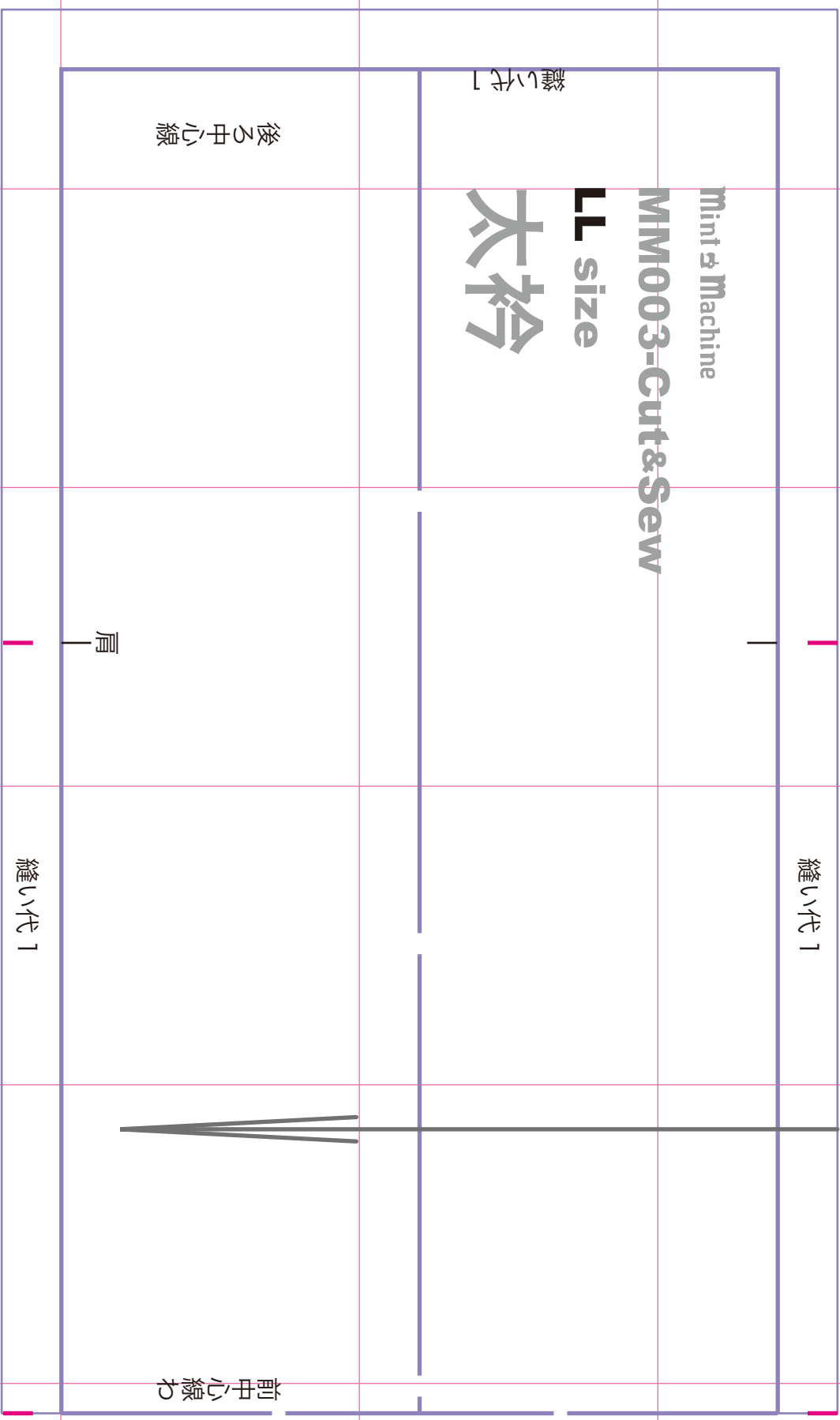


Mint Machine

MM003-Cut&Sew

LL size

太衿



縫い代 1

後ろ中心線

肩

縫い代 1

前中心線

4

作り方動画



<https://youtu.be/zT06Td1utBY>

縫い代 1

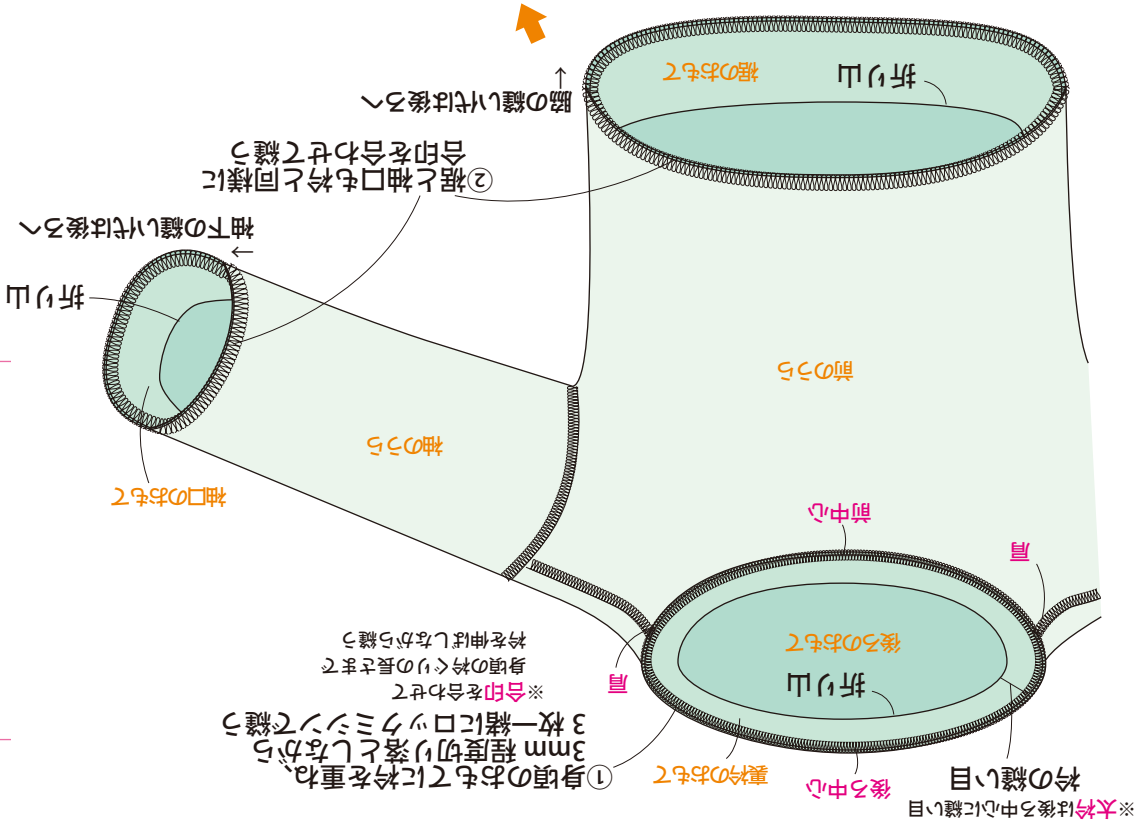
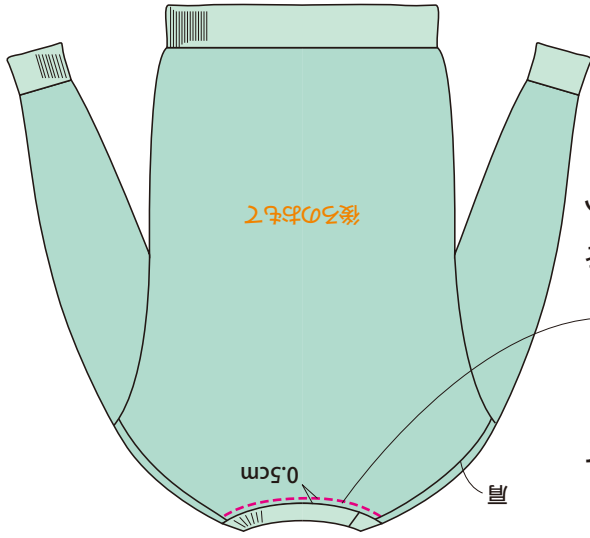
縫い代 1

後ろ中心

右肩



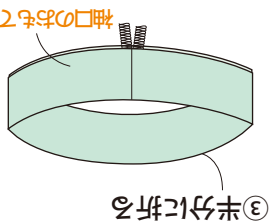
※ 衿の縫い代が落ち着かない場合は、身頃側に倒して後ろ衿ぐりのみミシンを
 ※ カバーミシンを使用する場合は、衿ぐり一周縫っても良い
 ③ 衿・袖口・裾を起して
 出来上がり



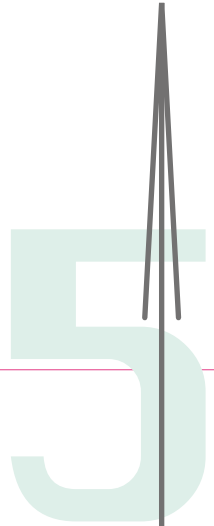
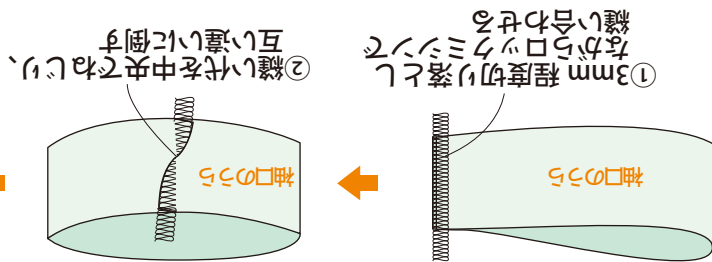
※ 衿は後ろ中心に縫い目

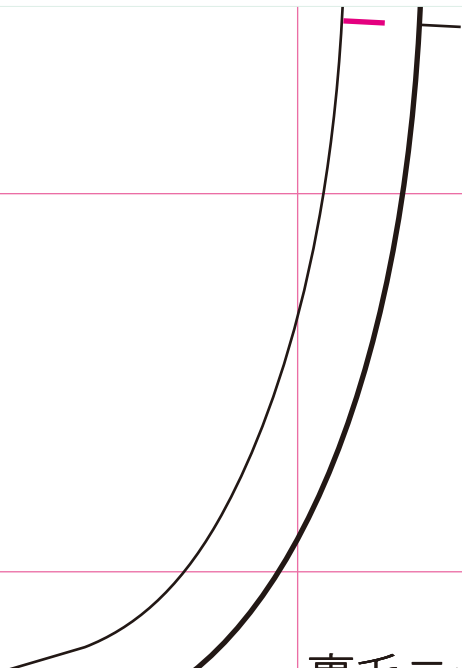
4. 身頃と袖に、衿、袖口、裾をそれぞれ縫いつける

※ 衿も同様
 ※ 裾は2枚の脇を①②と同様に縫い合わせる

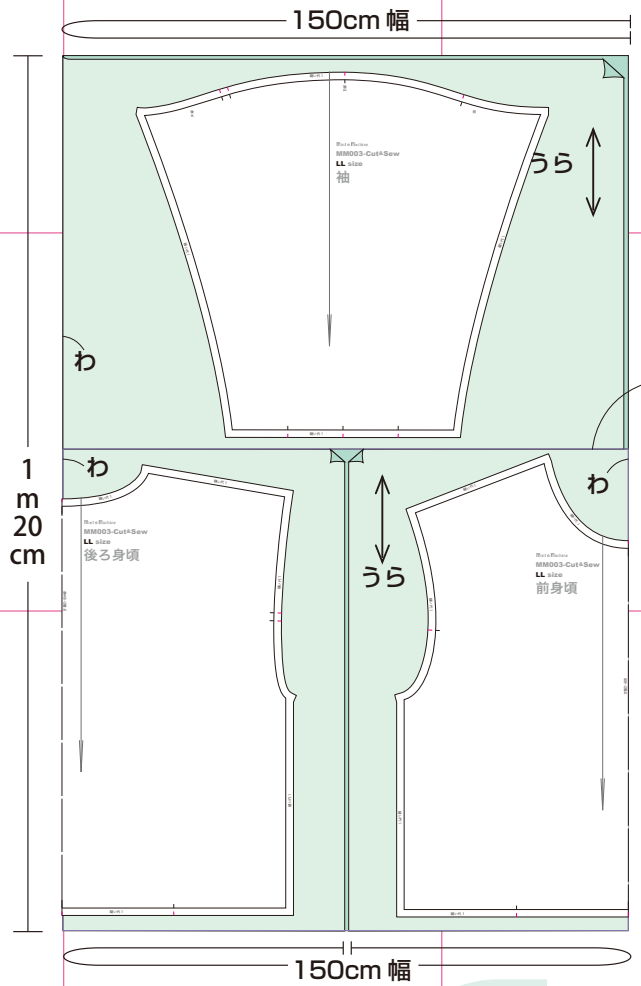


3. 衿、袖口、裾をそれぞれ縫う





裏毛ニット



切ってたたみ直す

縫い代 1

6

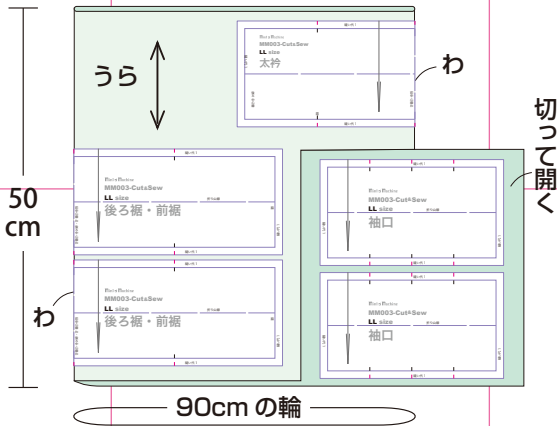
材料

- 150cm 幅の裏毛ニット 1m20cm
 - 伸びどめテープ 9mm 幅 45cm
 - 90cm 幅のспанテレコ
(リブやフライスなどの伸びるニット)
- 太衿の場合 50cm
細衿の場合 40cm

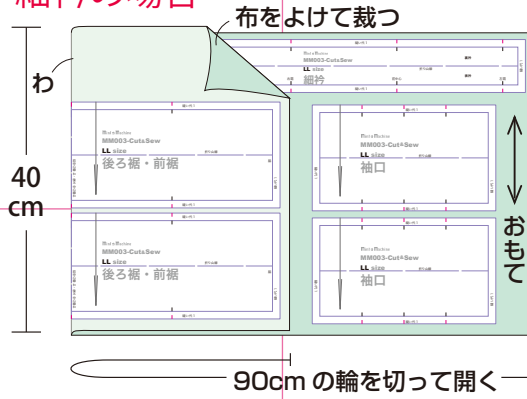
布の裁ち方

спанテレコ

太衿の場合



細衿の場合



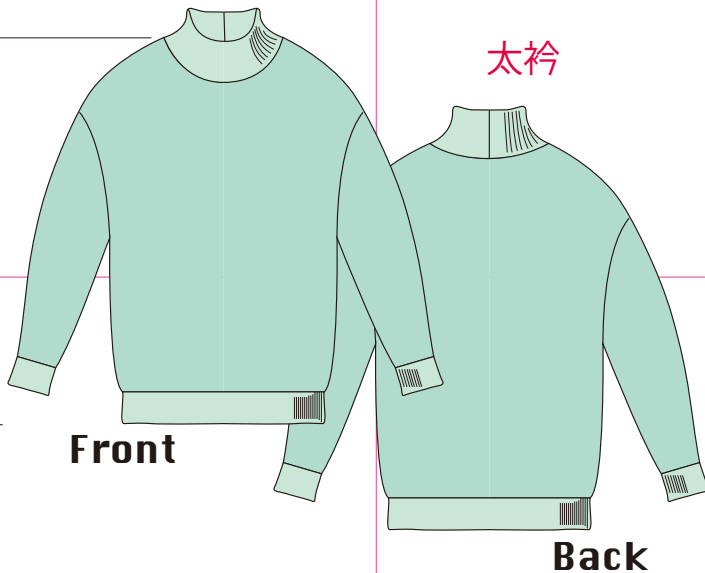
前中心線わ

胸まわり
118.5cm

LL サイズ

太衿

着丈
65cm



Mint Machine

MM003-Cut&Sew

LL size

袖口

折り山線

縫い代 1

縫い代 1

縫い代 1

縫い代 1



縫い代 1

Mint & Machine

MM003-Cut&Sew

LL size

細衿

縫い代 1

前中心

折り山線

表衿

左肩

裏衿

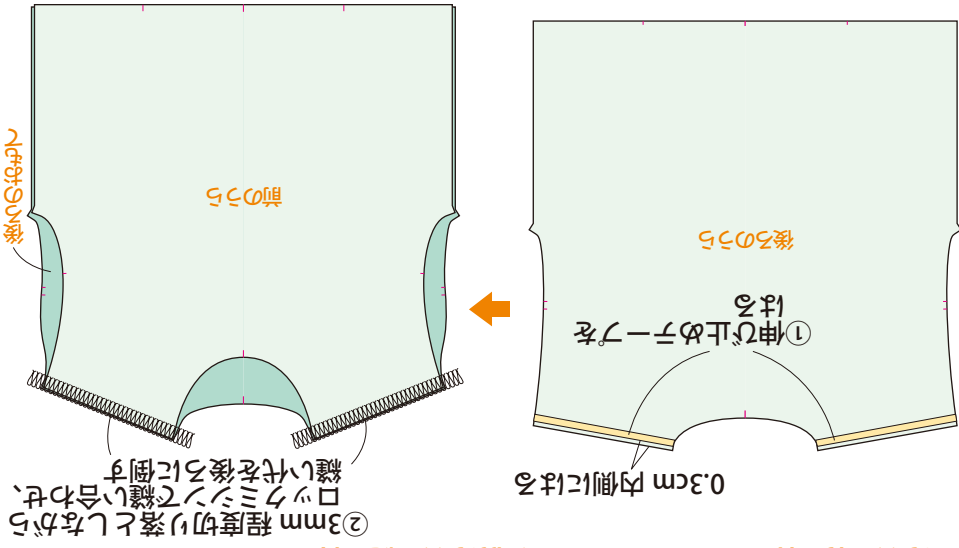
縫い代 1

縫い代 1

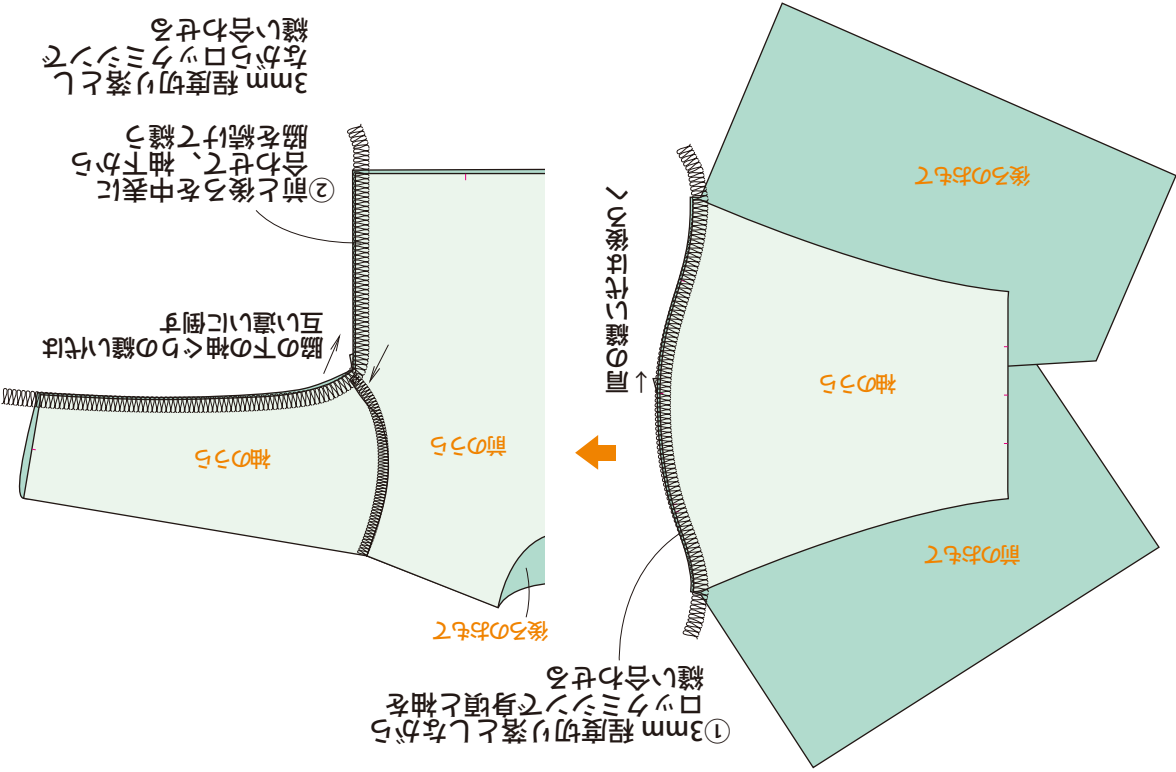
MM003-Cut&Sew LL size 後ろ身頃

作り方

1. 後ろ身頃の肩に伸び止めテープをはり、前身頃と縫い合わせる



2. 身頃に袖をつけ、袖下・脇を縫って縫う



縫い代 1

縫い代 1

Mint & Machine

MM003-Cut&Sew

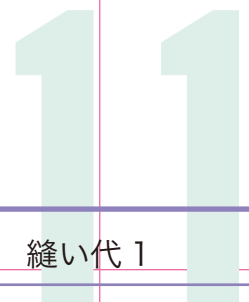
LL size

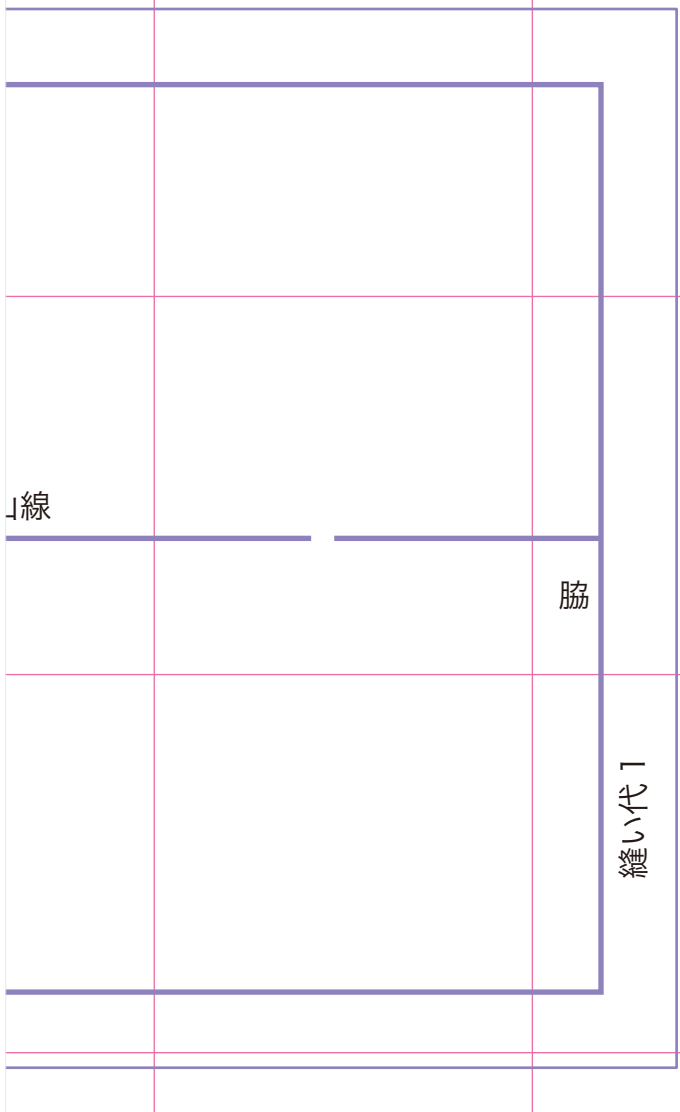
折り目

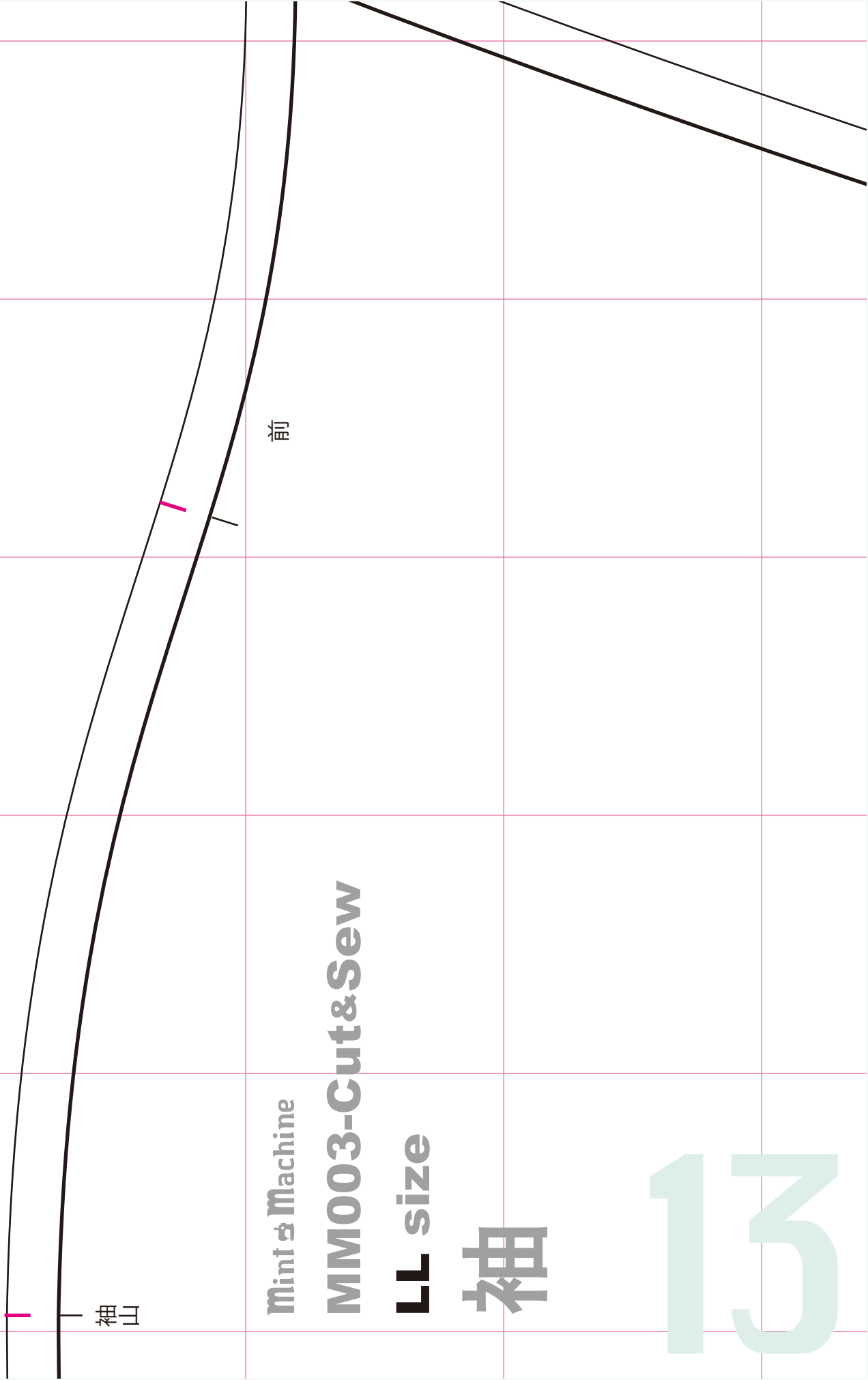
前中心線わ・後ろ中心線わ

後ろ裾・前裾

縫い代 1







Mint & Machine

MM003-Cut&Sew

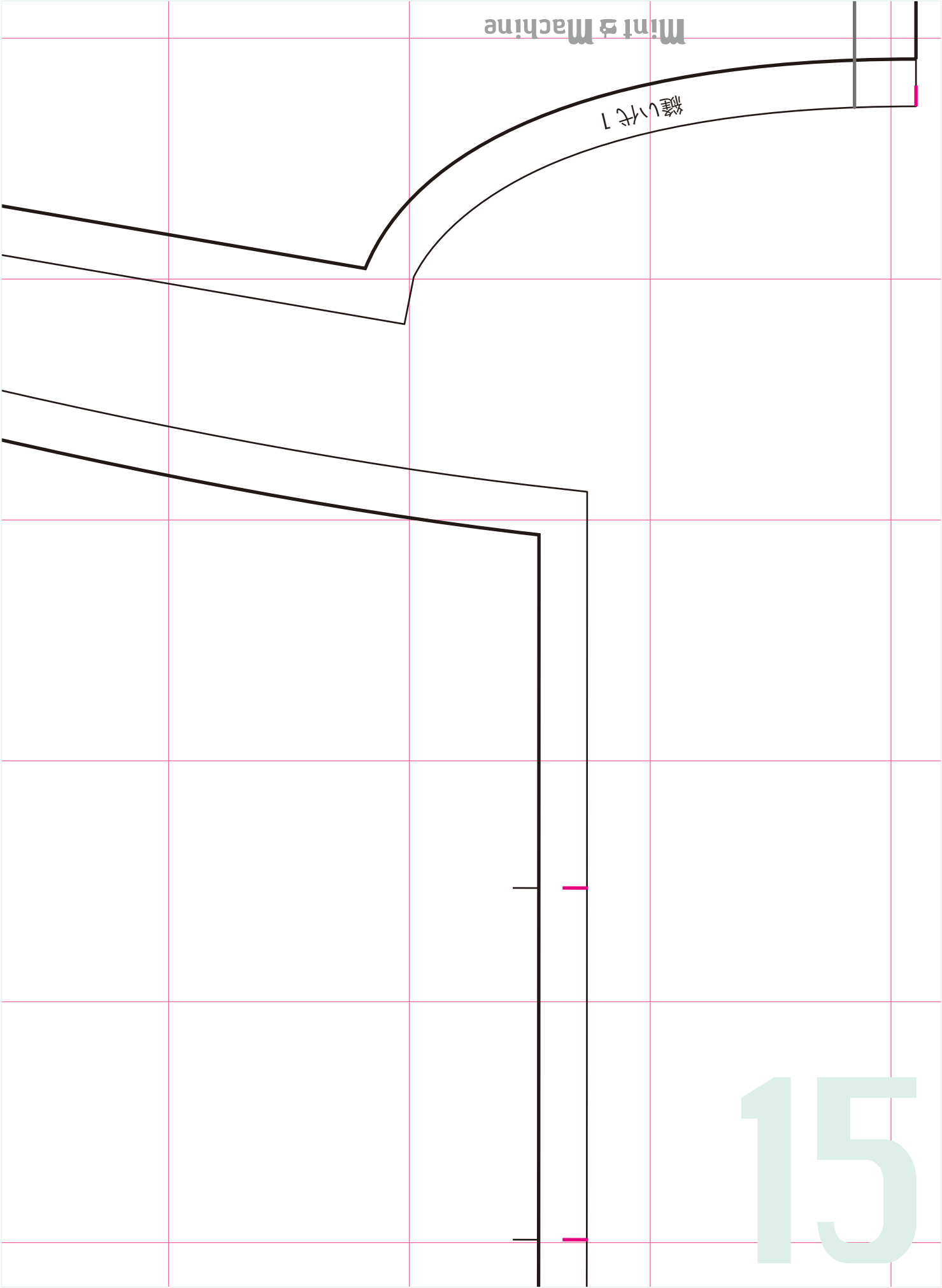
LL size

袖

13



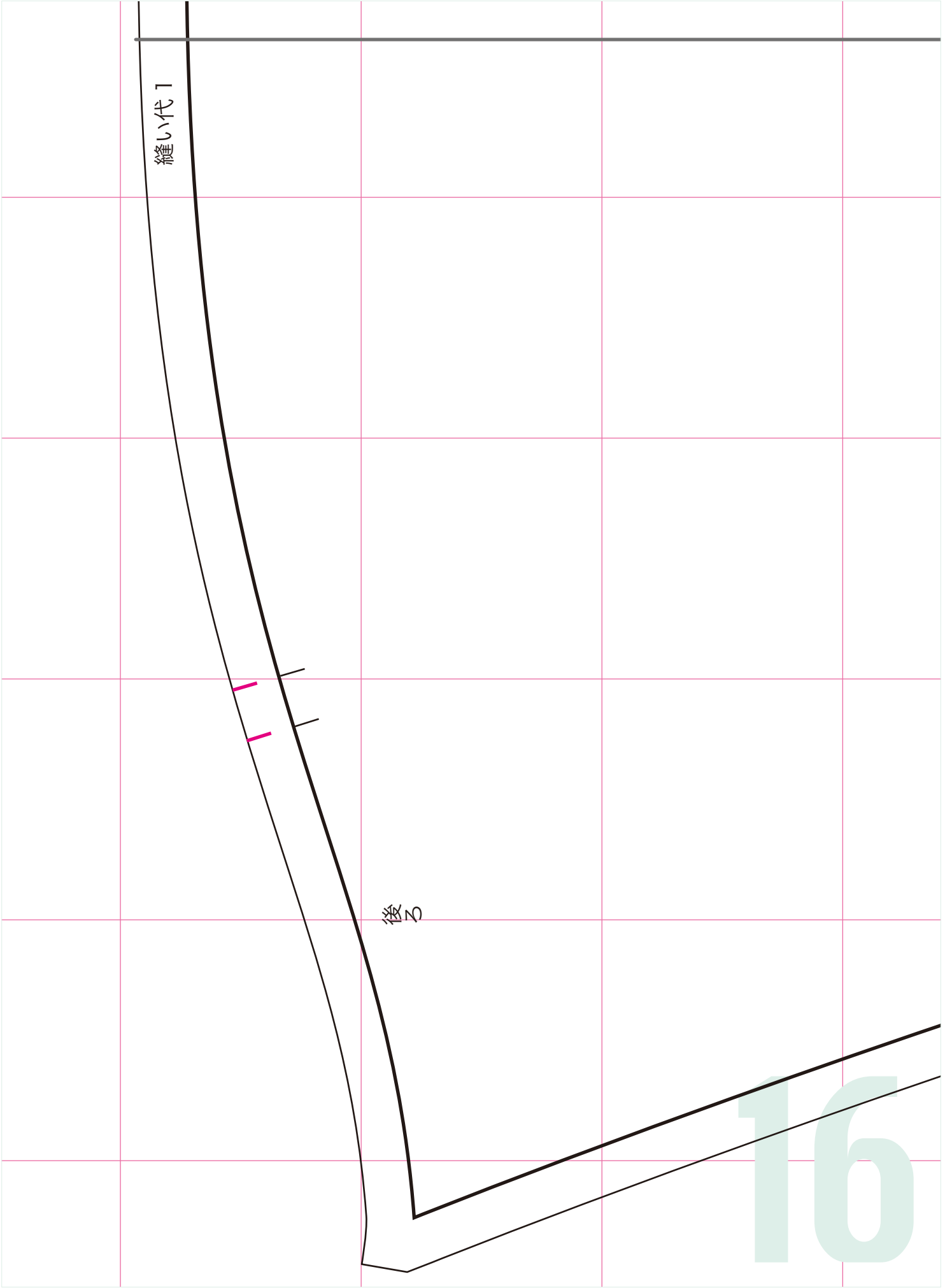
終い代 1



縫い代 1

後 20

16





縫い代 1

17

